
GFI FAXmaker for Exchange/SMTP 12: Een inleiding in de architectuur en installatiemogelijkheden

Een overzicht van hoe GFI FAXmaker werkt en hoe u het kunt installeren

Dit white paper gaat in op de verschillende manieren waarop de GFI FAXmaker for Exchange/SMTP 12 kan worden geplaatst, afhankelijk van het type en de versie van uw mailserver en de infrastructuur van uw netwerk.

Inleiding

GFI FAXmaker is een fax server waarmee u via uw e-mailinfrastructuur faxen kunt versturen en ontvangen. Dankzij de ongeëvenaarde e-mailintegratie is er nauwelijks beheer of gebruikerstraining nodig. GFI FAXmaker for Exchange/SMTP laat zich integreren met Microsoft Exchange Server 2000/2003/5.5, Lotus Notes en de meeste populaire SMTP/POP3 mailservers. GFI FAXmaker bestaat uit:

- Een fax server dienst die het versturen en ontvangen van faxen via de fax hardware regelt.
- Een Email2FAX gateway service die die te versturen faxen ophaalt via een "sink" of POP3 en inkomende faxen en verzendrapporten via SMTP verstuurt.
- Een fax printer driver en een formulier voor faxberichten waarmee gebruikers faxen kunnen versturen via hun e-mailclient.

Het faxberichtformulier integreert met de e-mailarchitectuur en heeft dus geen directe links met de GFI FAXmaker fax server software. Dit leidt tot betere schaalbaarheid en gebruiksvriendelijker beheer. Andere fax servers (inclusief Microsoft fax) hebben aparte communicatieverbindingen tussen de fax client en de fax server. Dit betekent dat er meer beheer vereist is.

Inleiding	2
Installatie van GFI FAXmaker for Exchange/SMTP 12	2
Hoe gebruikers een fax versturen	9
Hoe gebruikers ontvangen faxen bekijken	10
Over GFI	12

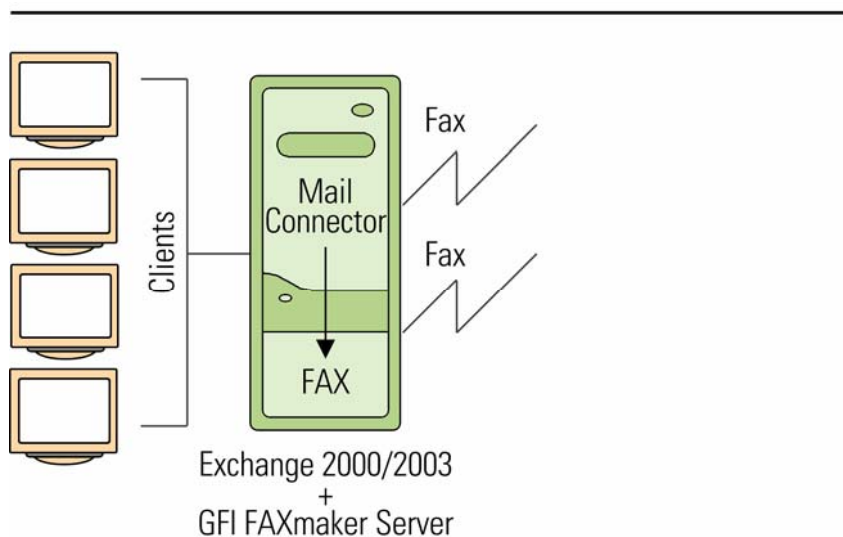
Installatie van GFI FAXmaker for Exchange/SMTP 12

GFI FAXmaker beschikt over een flexibele, op SMTP gebaseerde architectuur, waardoor u de fax server kunt installeren op de manier die het meest geschikt is voor uw netwerk en uw type mailserver. U kunt ook kiezen of u GFI FAXmaker wilt installeren op uw mailserver of op een aparte machine. (Als u Exchange 5.5 heeft, MOET GFI FAXmaker op een aparte machine worden geïnstalleerd.)

Doordat GFI FAXmaker niet veel resources nodig heeft, kan het op de achtergrond op uw mailserver draaien. Het is echter gebruikelijk om uw mailserver gescheiden te houden van faxhardware zoals Brooktroutkaarten of ISDN-kaarten. De keuze is waarschijnlijk afhankelijk van de grootte van uw netwerk. Op kleine netwerken kan GFI FAXmaker op de mailserver worden geïnstalleerd. Op grotere netwerken is het aan te bevelen GFI FAXmaker op een aparte machine te installeren. Deze machine hoeft uiteraard niet 'dedicated' te zijn.

Het gebruik van GFI FAXmaker met Exchange 2000/2003

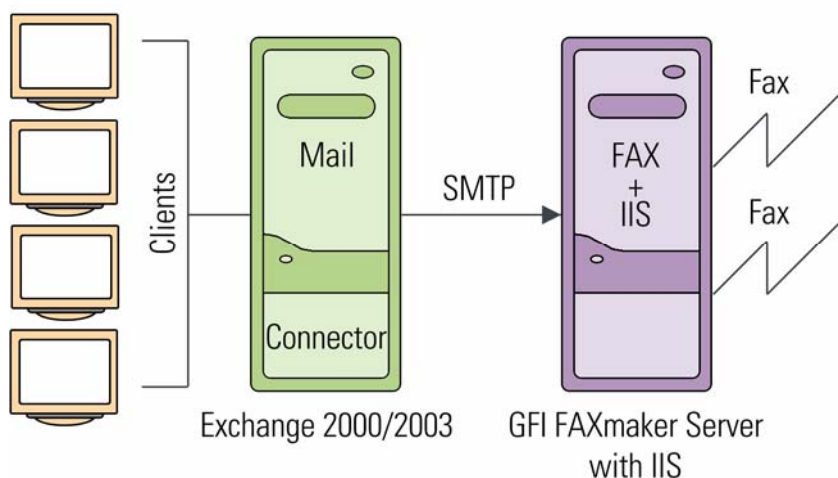
Als u Exchange 2000 of 2003 gebruikt, kunt u GFI FAXmaker of de mailservers of op een aparte machine installeren.



GFI FAXmaker op de Exchange 2000/2003 server

Als u GFI FAXmaker op de Exchange Server installeert, installeert GFI FAXmaker een standaard Exchange SMTP connector en een 'sink' (een programma dat bepaalde berichten op mailserversniveau verzamelt). Er is geen verdere configuratie vereist. De connector stuurt via de sink alle faxberichten door naar GFI FAXmaker.

GFI FAXmaker op een aparte machine



GFI FAXmaker op een aparte server

Als u GFI FAXmaker op een aparte machine wilt installeren, moet u het programma eerst op een fax server installeren. Hiervoor heeft u de IIS SMTP service nodig. In dit geval worden de fax server software en een sink voor de IIS SMTP geïnstalleerd. Run vervolgens de GFI FAXmaker set-up nog een keer op de Exchange server. Hierdoor wordt een standaard SMTP connector gecreëerd die de faxen via SMTP doorstuurt naar de GFI FAXmaker fax server. Als u wilt kunt u deze Exchange SMTP connector ook handmatig creëren. Dit wordt beschreven in het hoofdstuk 'De GFI FAXmaker SMTP connector' in de producthandleiding.

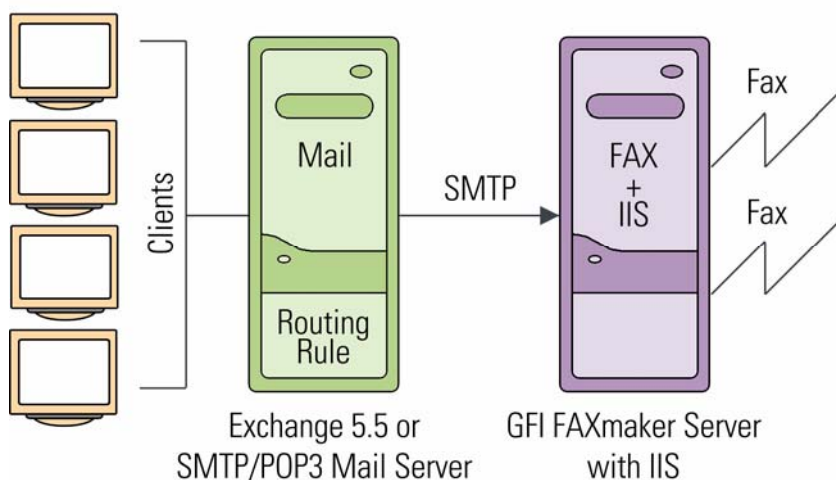
De GFI FAXmaker fax server ontvangt de faxen via SMTP, vangt ze op met behulp van de sink, converteert ze naar faxformaat en verstuurt ze. Vervolgens wordt er een verzendrapport naar de gebruiker gestuurd. Hetzelfde principe wordt toegepast op sms-berichten.

Als u GFI FAXmaker op een aparte machine installeert, blijven de standaardinstellingen van de Microsoft Exchange Server behouden – er wordt niets veranderd in de Active Directory en er draait geen aangepaste software op uw Exchange server.

Hoe het werkt vanaf de client

Alle faxen die gebruikers via het GFI FAXmaker Faxberichtformulier, het 'Nieuw bericht'-formulier of Microsoft Outlook sturen, worden verzonden via Microsoft Outlook met gebruik van het MAPI-formaat nummer@faxmaker.com. De standaard SMTP connector (die tijdens de set-up door GFI FAXmaker wordt gecreëerd en een standaard Exchange connector is) stuurt de faxen via SMTP door naar de GFI FAXmaker fax server.

Het gebruik van GFI FAXmaker met Exchange 5.5



GFI FAXmaker op een aparte machine bij gebruik van Exchange Server 5.5

Als u Microsoft Exchange 5.5 heeft, moet u GFI FAXmaker op een aparte machine installeren. Op deze machine moeten de IIS SMTP service en Windows 2000 of hoger draaien. Na de installatieprocedure moet u een routeringsregel creëren om alle mail die verstuurd is naar de domeinen faxmaker.com en smsmaker.com naar de GFI FAXmaker fax server door te sturen. Het creëren van deze regel wordt in detail beschreven in de handleiding 'Configuratie van Exchange Server 5.5 voor het versturen van faxen'.

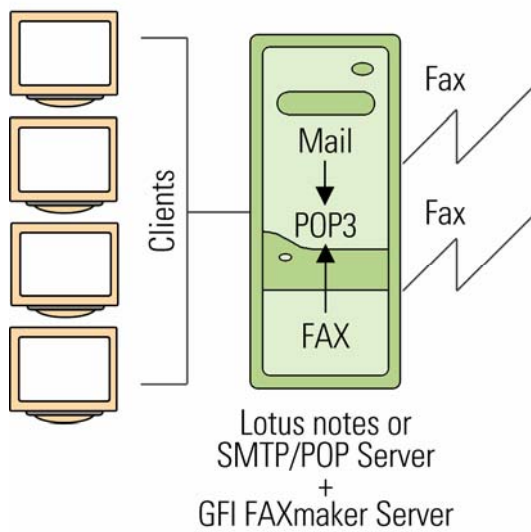
De GFI FAXmaker fax server ontvangt de faxen via SMTP, vangt ze op met behulp van de sink, converteert ze naar faxformaat en verstuurt ze. Vervolgens wordt er een verzendrapport naar de gebruiker gestuurd. Hetzelfde principe wordt toegepast op sms-berichten.

Hoe het werkt vanaf de client

Alle faxen die gebruikers via het GFI FAXmaker faxberichtformulier versturen, worden verzonden via Microsoft Outlook met gebruik van het SMTP-formaat number@faxmaker.com. Als gebruikers een fax willen versturen met behulp van het 'Nieuw bericht'-formulier of Microsoft Outlook, moeten ze de e-mail adresseren aan number@faxmaker.com. Vervolgens stuurt Exchange 5.5 de e-mails die naar het domein faxmaker.com zijn gestuurd, via SMTP door naar de GFI FAXmaker fax server.

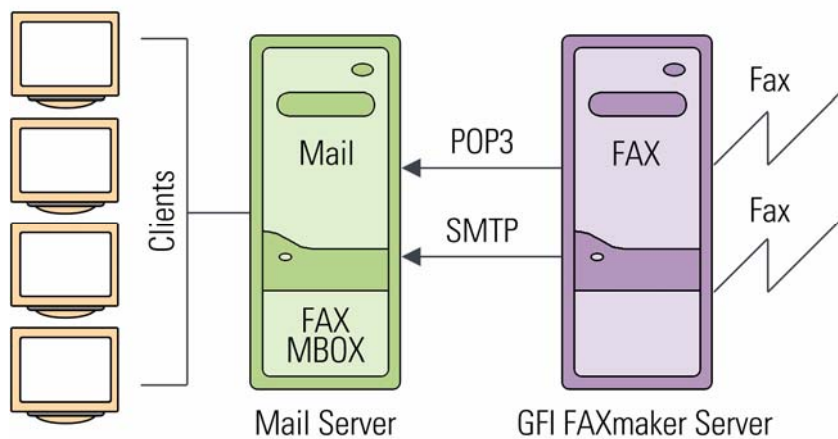
Het gebruik van GFI FAXmaker met Lotus Notes/Domino

Als u Lotus Notes of Domino gebruikt, kunt u GFI FAXmaker of de mailserver of op een aparte machine installeren.



GFI FAXmaker op de Lotus Notes machine

In beide gevallen ontvangt GFI FAXmaker de faxen via een 'dedicated' POP3 mailbox. U moet een dedicated mailbox creëren en GFI FAXmaker zo configureren dat de faxen uit deze mailbox worden opgehaald. Deze procedure wordt in detail beschreven in de handleiding 'Configuratie van GFI FAXmaker voor Lotus Notes'.



GFI FAXmaker op een aparte machine

Hoe het werkt vanuit het perspectief van de client

Alle faxen die gebruikers via het GFI FAXmaker faxberichtformulier versturen, worden via de e-mailclient naar de 'dedicated' fax mailbox gestuurd. Als gebruikers een fax willen versturen met behulp van het 'Nieuw bericht'-formulier van de Lotus Notes Client, moeten ze de e-mail adresseren aan nummer@FAX. Lotus Notes stuurt de mail door naar een POP3 mailbox. Deze "fax mailbox" moet speciaal voor de fax server worden gebruikt. GFI FAXmaker downloadt het bericht, converteert het naar faxformaat en verstuurt het. Vervolgens wordt er een verzendrapport naar de gebruiker gestuurd. Hetzelfde principe wordt toegepast op sms-berichten.

Hoe GFI FAXmaker werkt met een SMTP/POP3 server

Als u een SMTP/POP3 server heeft, zoals VPOP3 of Mdaemon, moet u kiezen of u POP3 of SMTP wilt gebruiken.

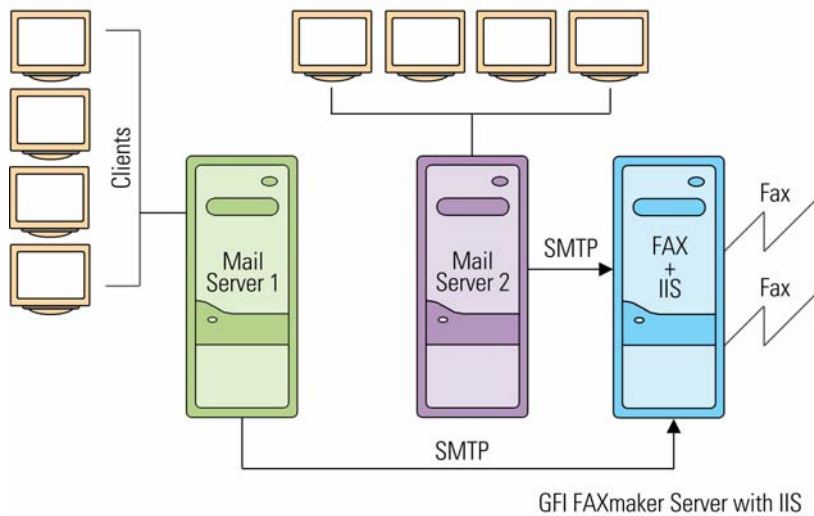
Als u voor het laatste kiest, moet de machine op een aparte machine worden geïnstalleerd (zie figuur 3). Als u voor de eerste optie kiest, kunt u GFI FAXmaker op de mailservermachine zelf installeren (zie figuur 4). Gebruikers kunnen dan echter niet hun faxen rechtstreeks vanuit hun e-mailclient versturen.

Hoe het werkt vanaf de client

Als u GFI FAXmaker heeft ingesteld om faxen op te halen via POP3, worden alle met het GFI FAXmaker Faxberichtformulier verstuurd faxen via de e-mailclient naar de speciale fax mailbox gestuurd. GFI FAXmaker downloadt het bericht, converteert het naar faxformaat en verstuurt het. Vervolgens wordt er een verzendrapport naar de gebruiker gestuurd. Hetzelfde principe wordt toegepast op sms-berichten.

Als u uw mailserver heeft ingesteld om alle faxen via SMTP naar de apart geïnstalleerde GFI FAXmaker fax server, dan worden alle via de GFI FAXmaker Fax Message form verstuurd via de e-mailclient met gebruik van het SMTP-formaat nummer@faxmaker.com. Als gebruikers vanuit hun e-mailclient een fax willen versturen, moeten ze de e-mail adresseren aan nummer@faxmaker.com. Vervolgens stuurt de SMTP/POP3 mailserver de e-mails die naar het domein faxmaker.com zijn gestuurd, door naar de GFI FAXmaker fax server. De GFI FAXmaker fax server ontvangt de faxen via SMTP, vangt ze op met behulp van de sink, converteert ze naar faxformaat en verstuurt ze. Vervolgens wordt er een verzendrapport naar de gebruiker gestuurd. Hetzelfde principe wordt toegepast op sms-berichten.

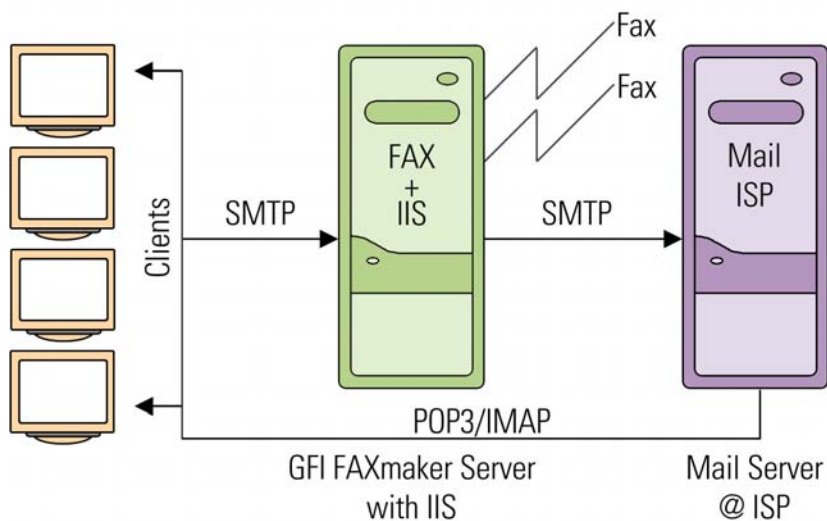
Hoe GFI FAXmaker werkt met verschillende mailservers



GFI FAXmaker met verschillende mailservers

Als u een groot netwerk met verschillende mailservers heeft, kunt u uw mailservers configureren om faxen van alle mailservers door te sturen via SMTP (met gebruik van dezelfde methoden die hierboven zijn beschreven voor elk type mailservers), ongeacht welke mailservers ze draaien. Op deze manier kunt u uw gebruikers faxdiensten leveren op verschillende mailservers met één GFI FAXmaker server.

Hoe GFI FAXmaker werkt met een ISP-hosted mailservers



GFI FAXmaker met externe mailserver

Als u een klein netwerk heeft en geen eigen mailserver draait of een externe mailserver gebruikt, kunt u toch GFI FAXmaker installeren. U moet alleen de IIS SMTP service op de GFI FAXmaker server installeren. De GFI FAXmaker client software stuurt alle faxen rechtstreeks door naar de GFI FAXmaker Fax server via SMTP.

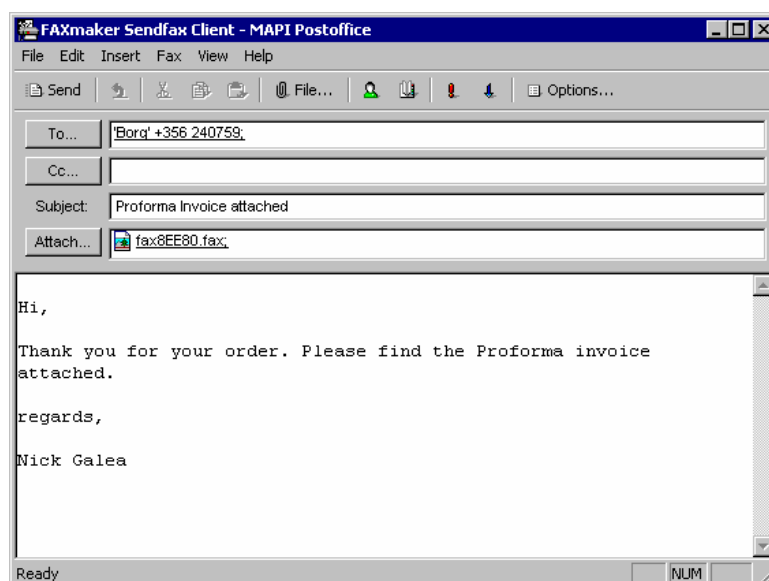
De GFI FAXmaker fax server ontvangt de faxen via SMTP, vangt ze op met behulp van de sink, converteert ze naar faxformaat en verstuurt ze. Hetzelfde principe wordt toegepast op sms-berichten. Verzendrapporten en inkomende faxen worden doorgestuurd naar het e-mailadres van de gebruiker op de ISP mailserver. Doordat faxbestanden relatief klein zijn en GFI FAXmaker slechts een kleine hoeveelheid e-mailverkeer genereert, raakt uw internetverbinding niet overbelast.

Hoe het werkt vanaf de client

Alle faxen die door gebruikers vanuit de GFI FAXmaker client worden verstuurd, worden naar het SMTP formaat nummer@faxmaker.com gestuurd. De GFI FAXmaker client herkent de naam van de fax server machine en verstuurt de fax rechtstreeks naar de GFI FAXmaker server. Gebruikers kunnen geen faxen vanuit hun e-mailclient versturen.

Hoe gebruikers een fax versturen

Gebruikers kunnen op de volgende manieren een fax versturen:

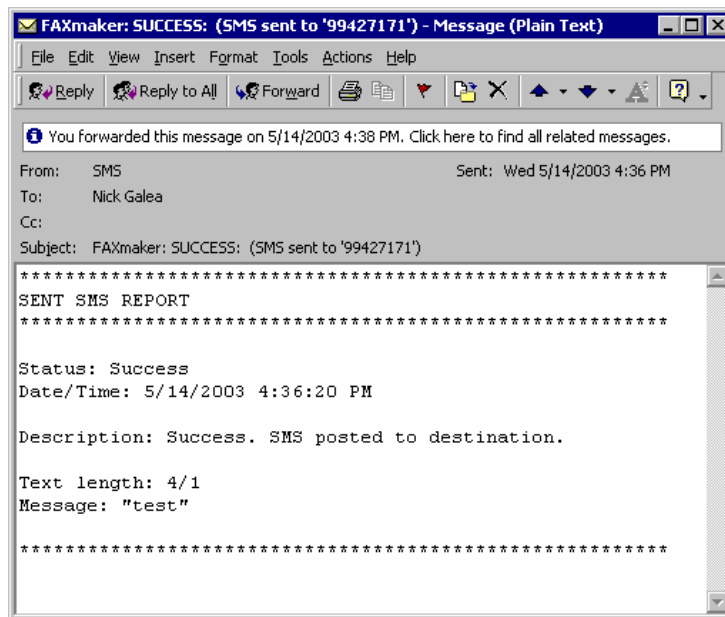


Het GFI FAXmaker Faxberichtformulier

1. Creëer of open een document in een Windowsapplicatie en print het naar de 'GFI

FAXmaker printer'. Deze converteert het document naar faxformaat en activeert het GFI FAXmaker Faxberichtformulier waarin een faxnummer en andere opties kunnen worden gespecificeerd.

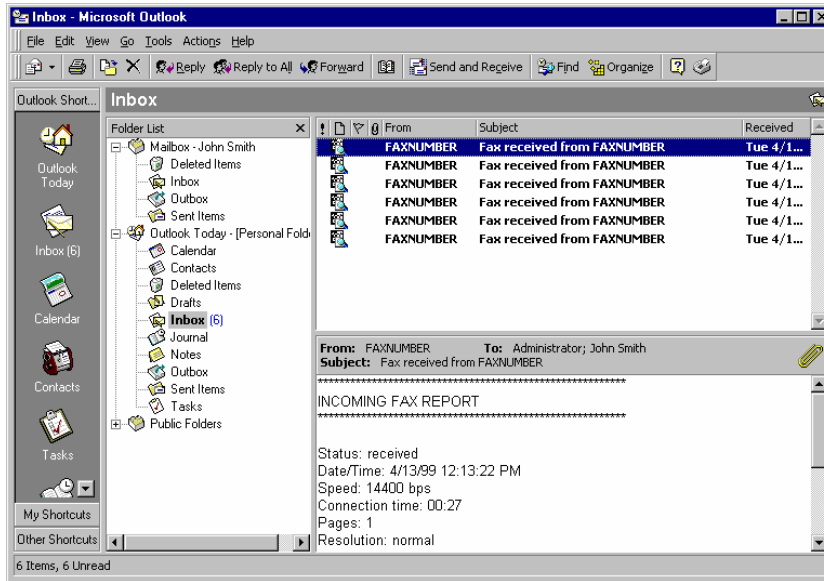
2. Verstuur het faxberichtformulier vanuit de programmagroep van GFI FAXmaker.
3. Open de e-mailclient, creëer een nieuw bericht, schrijf de tekst, voeg eventueel attachments toe en adresseer de fax aan nummer@faxmaker.com, of selecteer de ontvanger in Microsoft Outlook Contacts (hiervoor heeft u Exchange nodig).
4. Gebruik het commando "Verzenden naar" in Bestand in Microsoft Office applicaties. Hiermee wordt het gecreëerde document aan een nieuw bericht gehecht. Vervolgens wordt de fax verzonden zoals met optie 3.



Voor ieder fax- of sms-bericht wordt een verzendrapport naar de gebruiker verstuurd

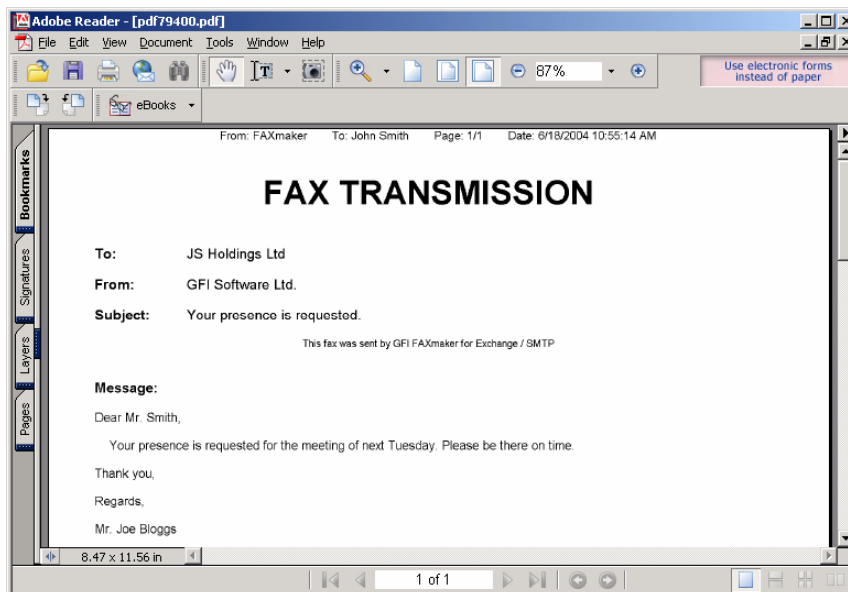
Hoe gebruikers ontvangen faxen bekijken

Alle ontvangen faxen worden via e-mail naar de gebruiker doorgestuurd. De e-mail bevat een faxrapport en het faxbestand als bijlage.



Faxen worden ontvangen in de inbox

De faxen kunnen in diverse formaten worden toegevoegd. Het GFI FAXmaker faxformaat en het Adobe PDF formaat zijn de aanbevolen opties. Bij het GFI FAXmaker faxformaat wordt de fax viewer gebruikt om de fax te bekijken. Bij PDF formaat kan de fax worden geopend in iedere PDF viewer.



Het bekijken van faxen in de Adobe PDF reader

Over GFI

GFI is een toonaangevende ontwikkelaar van software voor netwerkbeveiliging, inhoudsbeveiliging en messaging. Dankzij bekroonde technologie, een agressieve prijsstrategie en een sterke focus op MKB-bedrijven helpt GFI bedrijven over de hele wereld om maximale continuïteit en productiviteit te bewerkstelligen. GFI is opgericht in 1992 en heeft kantoren in Malta, Londen, Raleigh, Hong Kong, Adelaide en Hamburg die wereldwijd meer dan 200.000 installaties ondersteunen. GFI is een kanaalgericht bedrijf met meer dan 10.000 partners over de hele wereld. GFI is ook een Microsoft Gold Certified Partner. Meer informatie over GFI is te vinden op <http://www.gfi.nl>.

© 2007 GFI Software Ltd. Alle rechten voorbehouden. De informatie in dit document geeft het standpunt van GFI weer betreffende de besproken onderwerpen op de datum van publicatie. Aangezien GFI moet reageren op veranderende marktomstandigheden, moet dit document niet als een toezegging van GFI worden geïnterpreteerd. Na de publicatiedatum kan de correctheid van de informatie niet worden gegarandeerd. Dit white paper dient puur ter informatie. GFI GEEFT IN DIT DOCUMENT GEEN ENKELE GARANTIE, EXPLICIET NOCH IMPLICIET. GFI, GFI EndPointSecurity, GFI EventsManager, GFI FAXmaker, GFI MailEssentials, GFI MailSecurity, GFI MailArchiver, GFI LANguard, GFI Network Server Monitor, GFI WebMonitor en de bijbehorende logo's zijn ofwel geregistreerde handelsmerken of handelsmerken van GFI Software Ltd. in de Verenigde Staten en/of andere landen. Alle product- en bedrijfsnamen in dit persbericht zijn mogelijk handelsmerken van hun respectievelijke eigenaren.

